

# INFORME DE PUNTUALIDAD AADETUR

4to año (mes 38)

Medición de febrero 2010

**ASOCIACION ARGENTINA DE DERECHO DEL TURISMO (AADETUR)**

[www.derechodelturismo.org](http://www.derechodelturismo.org)



## **Datos de la medición**

Periodo: 1 a 28 de febrero de 2010

Fuente principal: página web AA2000

Fuentes secundarias: (páginas web) LAP; ADR; AENA, MIA, SYD, INFRAERO, SCL, SABSA, ACSA, TAGSA, AKL, GTAA, CDG, LHR, Flightstats y Lufthansa.

- Muestra EZE: 2.149 vuelos (partidas internacionales)

Líneas aéreas:

Aerolíneas Argentinas, Aerosur, Aeroméxico, Air Canadá, Air Europa, Air France, Alitalia, American Airlines, Avianca, British Airways, Continental, Copa, Cubana de Aviación, Delta, Gol, Iberia, Lan Argentina-Lan Ecuador-Lan Perú-Lan Chile, Lufthansa, Malaysia Airlines, Mexicana de Aviación, Tam Mercosur-Tam, Taca-Lacsa, Qantas, South African Airways y United Airlines.

- Muestra AEP: 2.451 vuelos (partidas nacionales)

Líneas aéreas:

Aerolíneas Argentinas-Austral, Aerochaco, Andes, Lan Argentina y Sol.

## **Total vuelos medición: 4.600 vuelos**

**Detalle del mes: no se tomaron en cuenta las cancelaciones provocadas por el temporal del día 19 de febrero.**

\*Se considera vuelo puntual, aquel que parte (o arriba) dentro de los 15 minutos de la hora prevista (cota 15').

**Fecha de publicación informe: 15 de marzo de 2010**



## Parte I Aeroparque

### Cuadro 1. Aeroparque y Ezeiza puntualidad, cantidad vuelos, etc.

Comparativo Aeroparque y Ezeiza-

Aeropuerto	Aeroparque	Ezeiza
Puntualidad	80.13%	78.08%
Demora excesiva	9.4%	9.7%
Vuelos cancelados	0.77%	1.6%
Demora promedio	28´	36´

### Cuadro 2. Puntualidad por línea aérea, cabotaje Aeroparque ( en %)

Febrero 2010

Total	2.451
LAN	83.33
AEROLINEAS	83.30
AEROCHACO	81.48
PROMEDIO	<b>80.13</b>
ANDES	77.77
SOL	68.78

### Cuadro 3. Puntualidad por línea aérea, cabotaje Aeroparque (Últimos ocho meses)

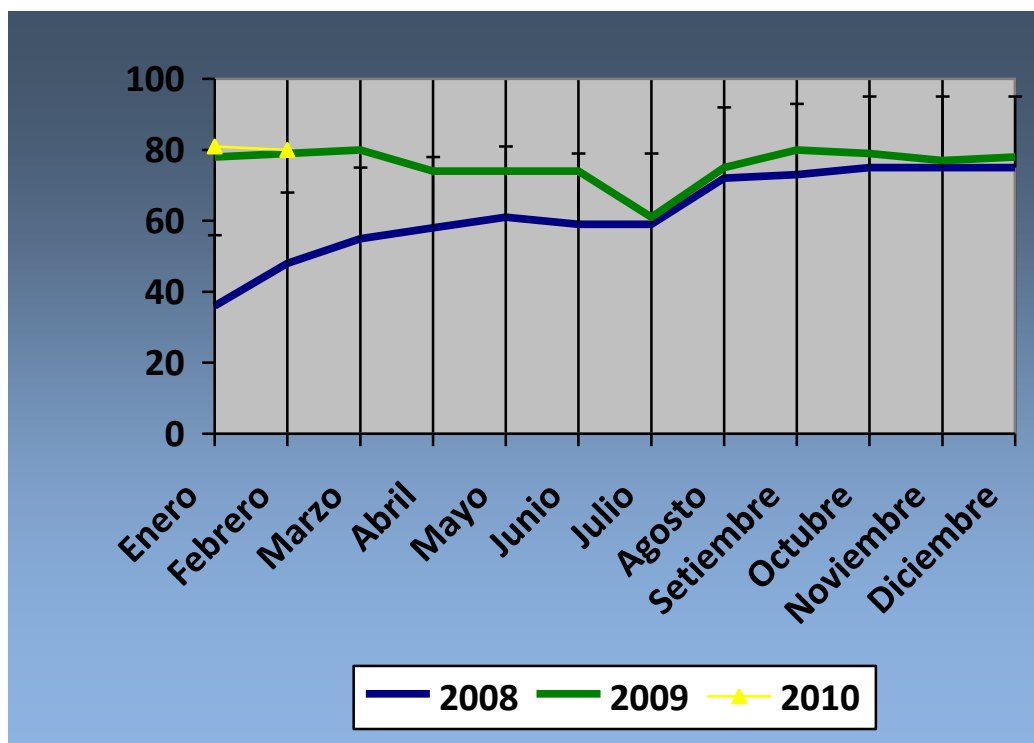
Total	FEB	ENE	DIC	NOV	OCT	SET	AGO	JULIO
AEROLINEAS	83	82	80	81	75	76	67	46
LAN	83	90	82	77	89	85	90	91
AEROCHACO	81	62	71	74	74	81	61	74
ANDES	77	56	70	69	67	76	89	78
SOL	68	68	68	66	73	80	67	78



**Cuadro 4 .Comparativo 2008-2010**

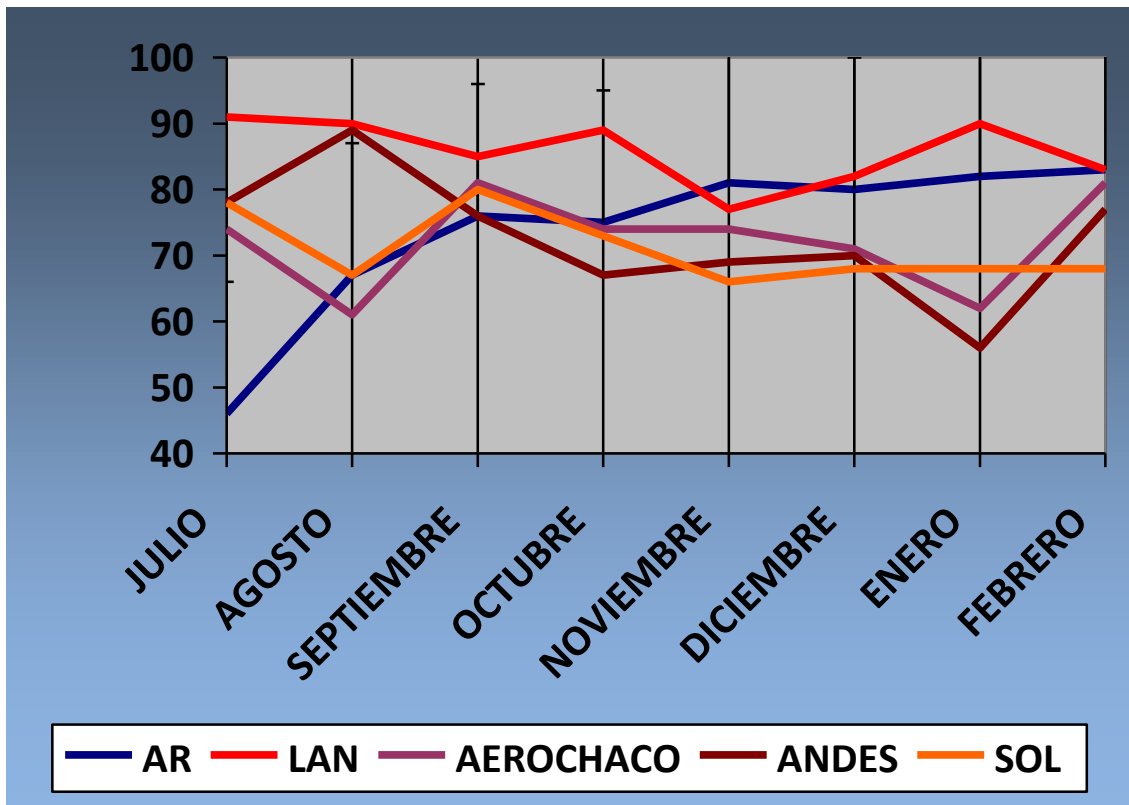
	2008	2009	2010
<b>Enero</b>	36.1	78.5	81.2
<b>Febrero</b>	48.3	79.2	80.1
<b>Marzo</b>	55.5	80.2	---
<b>Abril</b>	58.2	74.4	---
<b>Mayo</b>	61.2	74.5	---
<b>Junio</b>	59.1	74.2	---
<b>Julio</b>	59.4	61.2	---
<b>Agosto</b>	72.3	74.9	---
<b>Setiembre</b>	73.1	79.6	---
<b>Octubre</b>	75.6	78.5	---
<b>Noviembre</b>	74.9	77.2	---
<b>Diciembre</b>	75.1	77.8	---

**Gráfico 1. Evolución de la puntualidad 2008/2010 (Cabotaie)**





**Gráfico 2. Evolución de la puntualidad - julio 2009 a febrero 2010 (por compañía)**





## Parte II Ezeiza Julio

### Cuadros 5/13. Comparativo por ruta

#### RIO DE JANEIRO

TAM	75
AEROLINEAS	77
GOL	75

#### SAN PABLO

LAN	78
TAM	76
GOL	78
AEROLINEAS	81

#### FLORIANOPOLIS

AEROLINEAS	75
GOL	60

#### SANTIAGO DE CHILE

AIR CANADA	83
LAN	89
AEROLINEAS	84
GOL	53

#### LIMA

LAN	78
TACA	94
AEROLINEAS	84

#### SANTA CRUZ DE LA SIERRA

AEROSUR	71
AEROLINEAS	75

**ASUNCION**

TAM	55
AEROLINEAS	89
GOL	87

**BOGOTA**

AVIANCA	62
AEROLINEAS	75

**Cuadro 13. OTRAS RUTAS DESDE EZEIZA**

DESTINO		LINEA AEREA
PARIS	91	AIR FRANCE
FRANKFURT	53	LUFTHANSA
JOHANESBURGO	100	SOUTH AFRICAN
LA HABANA	73	CUBANA
PANAMA	95	COPA
BARCELONA	87	AEROLINEAS ARG
DALLAS	82	AMERICAN A.
QUITO	96	LAN
PUNTA CANA	100	LAN
ATLANTA	88	DELTA
LONDRES	92	BRITISH
CANCUN	75	AEROMEXICO
KUALA LUMPUR	100	MALAYSIA
HOUSTON	84	CONTIENTAL
SALVADOR (BR)	100	AEROLINEAS A.

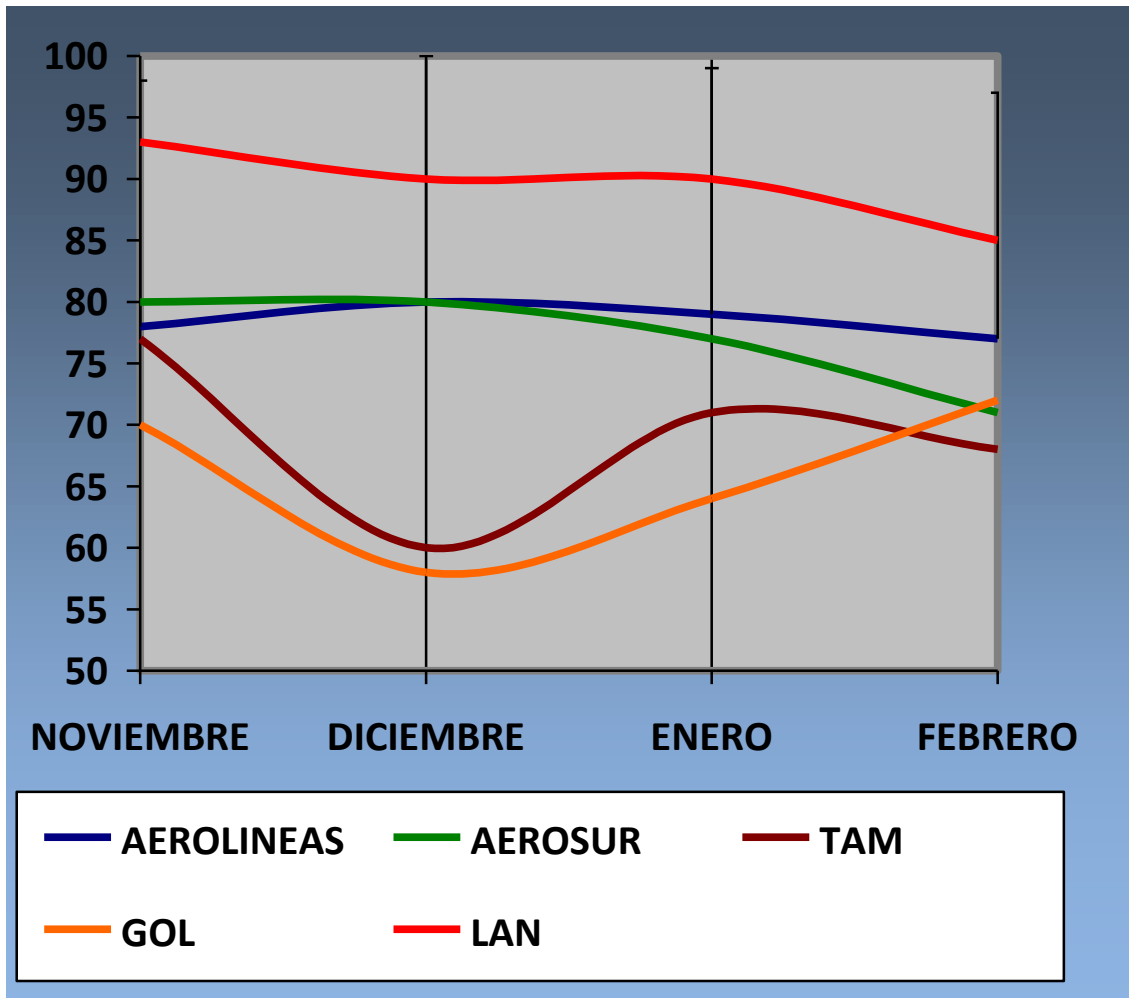
**Cuadro 21. Compañías por % de puntualidad (EZE)**

COMPAÑIA	%
SOUTH. A	<b>100</b>
MALAYSIA	<b>100</b>
COPA	<b>95</b>
TACA	<b>94</b>
ALITALIA	<b>92</b>
BRITISH	<b>92</b>
QANTAS	<b>92</b>
DELTA	<b>88</b>
LAN	<b>86</b>
AIR EUROPA	<b>86</b>
AIR FRANCE	<b>85</b>
AMERICAN	<b>85</b>
MEXICANA	<b>85</b>
CONTINENTAL	<b>84</b>
AIR CANADA	<b>83</b>
AEROMEXICO	<b>81</b>
<b>PROMEDIO</b>	<b>78</b>
AEROLINEAS	<b>77</b>
UNITED	<b>74</b>
CUBANA	<b>73</b>
GOL	<b>72</b>
AEROSUR	<b>71</b>
TAM	<b>68</b>
IBERIA	<b>65</b>
AVIANCA	<b>62</b>
LUFTHANSA	<b>53</b>
<b>Total</b>	<b>2.149</b>



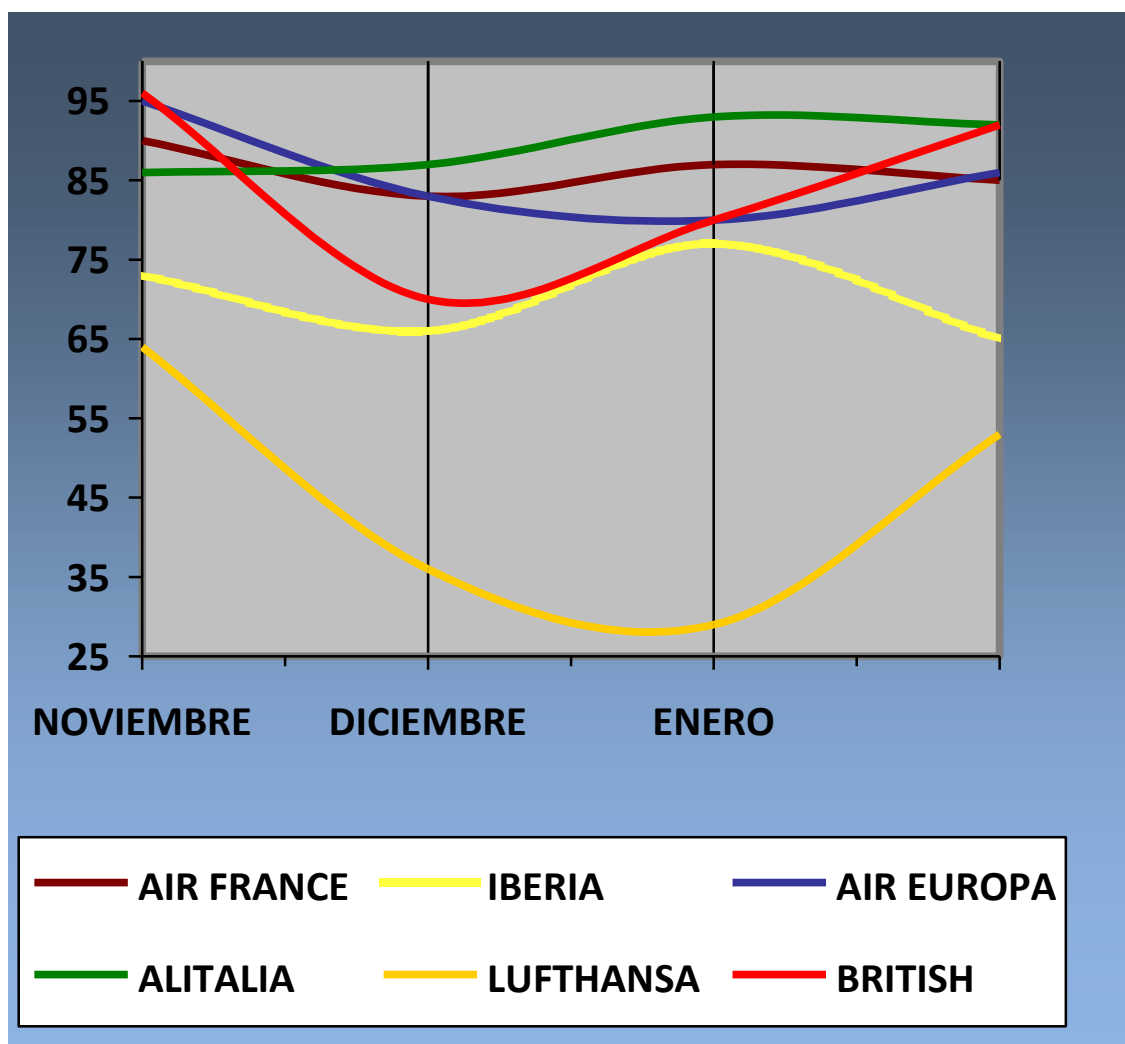


**Gráfico 3. Evolución de la puntualidad compañías regionales –último cuatrimestre-**





**Gráfico 4. Evolución de la puntualidad compañías europeas –último cuatrimestre-**



-----000-----

Consultas técnicas: [secretaria@derechodelturismo.org](mailto:secretaria@derechodelturismo.org)

Prensa AADETUR: [prensa@derechodelturismo.org](mailto:prensa@derechodelturismo.org) 011-63567351

[www.derechodelturismo.org](http://www.derechodelturismo.org)

Asociación Argentina de Derecho del Turismo (AADETUR)